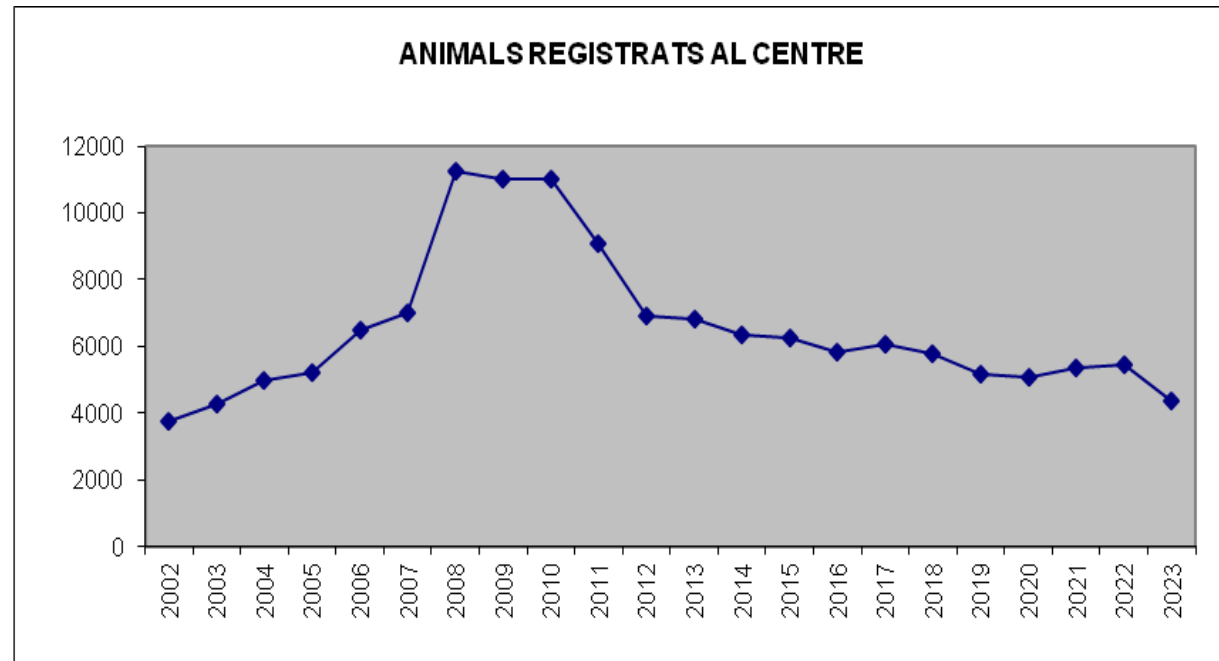


SERVEIS DE SANITAT VETERINÀRIA MUNICIPAL

CENTRE SANITARI MUNICIPAL DE PROTECCIÓ ANIMAL Entrades i sortides del centre

	<i>Nre.</i>	<i>% 23/22</i>
Població dia 01.01.2023.....	395	+ 1,307 %
Animals ingressats VIUS I MORTS	4381	- 0,195 %
Sortides d'animals.....	4336	- 0,179 %
Població dia 31/12/2023	368	- 0,075 %

<i>anys</i>	<i>Nre. d'animals</i>
2000.....	4057
2001.....	3884
2002.....	3751
2003.....	4287
2004.....	4973
2005.....	5225
2006.....	6470
2007.....	7016
2008.....	11263
2009.....	11030
2010.....	10994
2011.....	9065
2012	6896
2013	6833
2014	6326
2015	6266
2016	5808
2017	6081
2018	5763
2019	5182
2020	5063
2021	5362
2022	5449
2023.....	4381



<i>Ingressos per espècies:</i>	<i>Nre.</i>	<i>%</i>
Cans.....	1679	38,32
Moixos	2372	54,14
Avifauna.....	50	1,14
Altres espècies	280	6,40
Total	4381	100,00

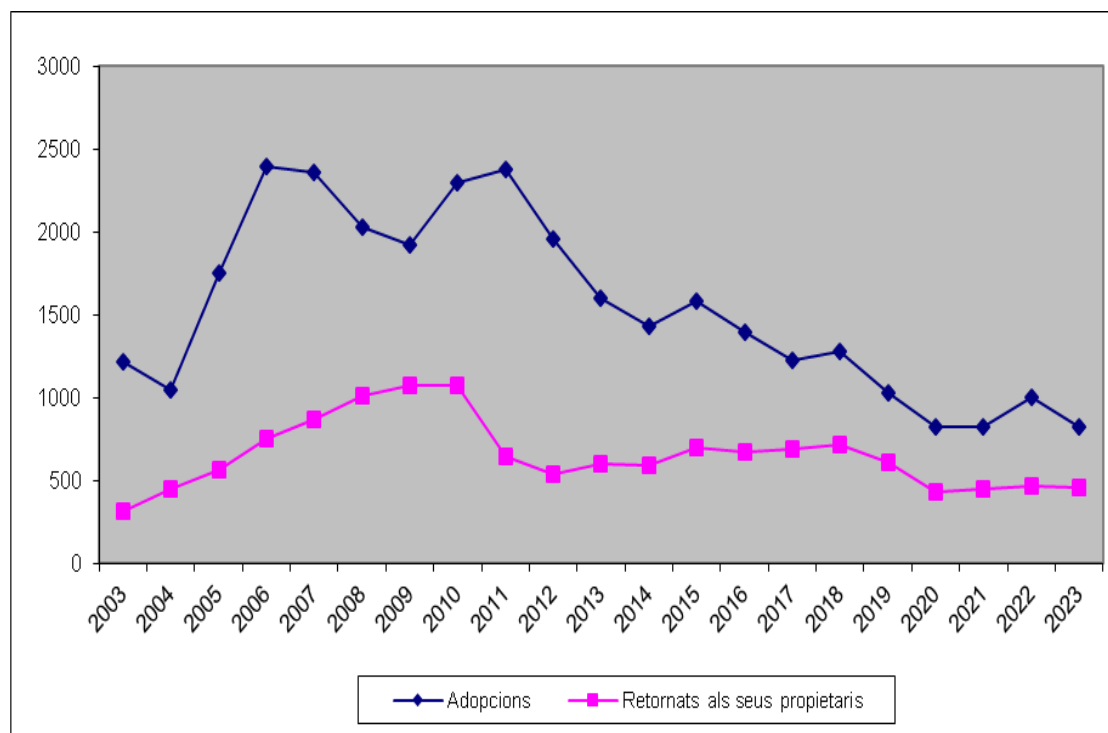
<i>Causa de l'ingrés</i>	<i>Nre.</i>	<i>% 23/22</i>
Vagabunds (recollits al carrer sense xip).....	1000	- 3,51 %
Cans	257	
Moixos.....	730	
Avifauna	3	
Altres espècies	10	
Abandonats (recollits al carrer amb xip)	383	- 0,77 %
Cans	365	
Moixos.....	16	
Avifauna	0	
Altres especies	2	
Renúncia dels posseïdors.....	322	- 11,78 %
Cans	256	
Moixos.....	62	
Avifauna	0	
Otras especies	4	
Ingressats només per a observació sanitària	5	- 64,28 %
Cans	5	
Moixos.....	0	
Aifauna	0	
Per segrests.....	127	- 36,50 %
Cans	6	
Avifauna	25	

Entregats cadàvers.....	1497	- 15,56 %
Cans.....	786	
Moixos.....	559	
Avifauna.....	14	
Altres espècies.....	138	
Malalts.....	119	- 31,60 %
Cans.....	4	
Moixos.....	84	
Avifauna.....	5	
Altres espècies.....	26	
Asilvestrats.....	925	- 41,12 %
Moixos.....	921	
Avifauna.....	0	
Altres espècies.....	4	
<i>Sortides d'animals</i>		
Animals sacrificats.....	51	- 50,00 %
Cans.....	2	
Moixos.....	41	
Avifauna.....	1	
Altres espècies.....	7	
Animals eutanasiats.....	0	- 100,00 %
Cans.....	0	
Moixos.....	2	
Altres espècies.....	0	

Adopcions	825	- 17,91 %
Cans	465	
Moixos	347	
Avifauna	1	
Altres espècies	12	
Retornats al propietari	454	- 2,78 %
Cans	399	
Moixos	46	
Avifauna	2	
Altres espècies	7	
Morts	164	- 11,82 %
Cans	6	
Moixos	123	
Avifauna	9	
Altres espècies	26	
Entrega de cadàvers	1497	- 15,56 %
Cans	786	
Moixos	559	
Avifauna	14	
Altres espècies	138	
Altres circumstàncies	1345	- 23,09 %
Escapats	12	
Desapareguts	13	
Alliberats	941	
Altres centres	49	
Robats	0	
Trobador	330	

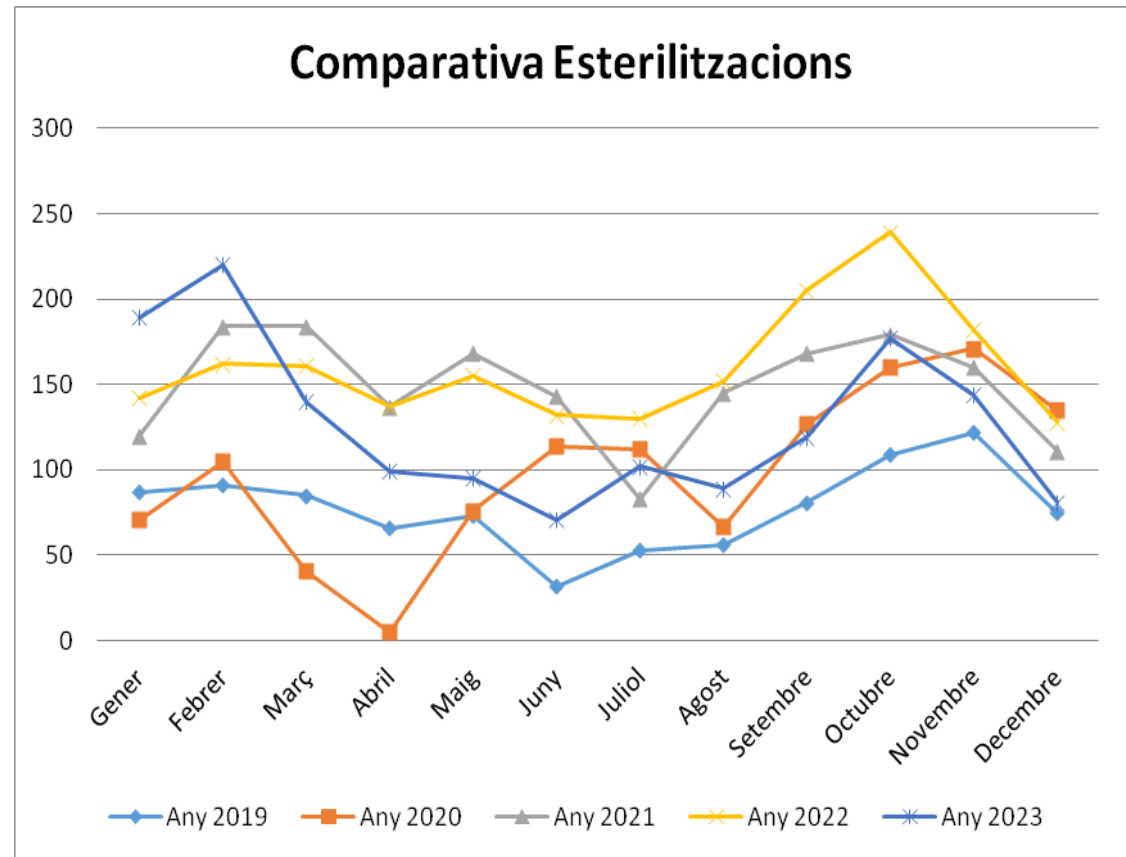
COMPARATIVA ADOPCIÓNS I RETORNATS AL SEUS PROPIETARIS

	Adopcions	Retornats als seus propietaris
2023.....	825.....	454
2022.....	1005.....	467
2021.....	826.....	451
2020.....	821.....	433
2019.....	1031.....	609
2018.....	1276.....	719
2017.....	1237.....	702
2016.....	1392.....	670
2015.....	1595.....	704
2014.....	1427.....	587
2013.....	1596.....	603
2012.....	1959.....	538
2011.....	2378.....	645
2010.....	2056.....	1077
2009.....	1924.....	1072
2008.....	2031.....	1008
2007.....	2359.....	863
2006.....	2396.....	751
2005.....	1749.....	565
2004.....	1043.....	451
2003.....	1213.....	317
2002.....	980.....	315
2001.....	745.....	402
2000.....	544.....	351



COMPARATIVA ESTERILITZACIONS ANYS 2019 / 2020 / 2021 / 2022 / 2023

	Any 2019	Any 2020	Any 2021	Any 2022	Any 2023
Gener	87	71	120	142	189
Febrer	91	105	184	162	220
Març	85	41	184	161	140
Abril	66	5	137	137	99
Maig	73	76	168	155	95
Juny	32	114	143	132	71
Juliol	53	112	83	130	102
Agost	56	67	145	152	89
Setembre	81	127	168	205	119
Octubre	109	160	179	239	177
Novembre	122	171	160	182	144
Desembre	75	135	111	128	81



VALORACIÓ TRACTAMENT DDD EN CLAVEGUERAM 2023

Codi	Barri	nombre	nivell	nivell	nom.	jornada	insect.	Prod.
		tapes	paner.	rates	hores	dies	paner.	raticida
							litres	quilos
1	Puig de Sant Pere	402	X1	PC	32	2	40,2	23
2	Jaume III	1003	X1	PC	96	6	100,3	48,4
3	La Llotja-Born	1403	X1	PC	112	7	140,3	88,4
4	Sant Jaume	1053	X0	PC	128	8	105,3	82
5	Sant Nicolau	1550	X1	PC	112	7	155	88,4
6	Cort	601	X1	NC	48	3	60,1	39,6
7	La Seu	511	X1	PC	48	3	51,1	28,8
8	Monti-Sion	1101	X1	PC	80	5	110,1	53,8
9	La Calatrava	541	X1	PC	48	3	54,1	35,8
10	El Sindicat	3113	X1	PC	208	13	311,3	188,8
11	El Mercat	1280	X1	PC	96	6	128	86
12	La Missió	701	X1	PC	48	3	70,1	36,8
13	Plaça dels Patins	1254	X1	PC	80	5	125,4	73
14	Sant Agustí	1302	X1	PC	160	10	130,2	80,8
15	Cala Major	1275	X1	PC	112	7	127,5	73
16	Porto Pi	741	X2	PC	96	6	74,1	42,2
17	La Bonanova	1166	X1	PC	96	6	116,6	67,8
18	Gènova	1887	X1	PC	208	13	188,7	111,4
19	El Terreno	1224	X2	PC	112	7	122,4	73,2
20	Bellver							
21	Son Armadams	2251	X1	PC	208	13	225,1	137,4
22	La Teulera	1683	X1	PC	112	7	168,3	106,2
23	Son Espanyolet	4335	X1	PC	352	22	333,5	223
24	Son Dureta	703	X1	PC	64	4	70,3	42,6
25	Santa Catalina	4099	X1	PC	240	15	409,9	266,2
26	El Jonquet	1177	X1	PC	80	5	117,7	67,2
27	Son Peretó	1883	X1	PC	160	10	188,3	96,4
28	Son Flor	1564	X2	PC	112	7	156,4	99,8
29	Son Serra-La Vileta	2521	X2	PC	176	11	252,1	156

VALORACIÓ TRACTAMENT DDD EN CLAVEGUERAM 2023

Codi	Barri						insect.	Prod.
		nombre	nivell	nivell	nom.	jornada	paner.	raticida
		tapes	paner.	rates	hores	dies	litres	quilos
30	Son Roca	1107	X1	PC	112	7	110,7	80,6
31	Son Ximelis	274	X2	PC	32	2	27,4	13,8
32	Son Anglada	1070	X2	PC	96	6	107	69,6
33	Son Rapinya	1977	X1	PC	160	10	197,7	116,2
34	Almendros-Son Pacs	391	X2	PC	64	4	39,1	23,4
35	Son Xigala	2298	X1	PC	144	9	229,8	122
36	Son Vida	396	X1	PC	32	2	39,6	14,8
37	Son Cotoner	2944	X2	PC	208	13	294,4	164,4
38	Son Dameto	1777	X2	PC	144	9	177,7	110,4
39	Camp d'en Serralta	3636	X1	PC	256	16	363,6	223,2
40	El Forti	2152	X1	PC	144	9	215,2	144,4
41	El Secar de la Real	3283	X1	PC	240	15	328,3	172,6
42	Establiments	1249	X1	NC	160	10	124,9	59,8
43	Son Espanyol	13	XO	NC	48	3	1,3	1,4
44	Son Sardina	1431	X1	PC	96	6	143,1	76,6
45	Cas Capiscol	2398	X1	PC	176	11	239,8	138,4
46	Camp Redó	4071	X1	PC	336	21	407,1	239,8
47	Bons Aires	5683	X1	PC	416	26	568,3	318,8
48	Plaça de Toros	3609	X1	PC	224	14	360,9	184,6
49	Son Oliva	1034	X1	PC	80	5	103,4	67,2
50	Amanecer	1407	X1	PC	144	9	140,7	91
51	L'Olivera	2803	X1	PC	208	13	280,3	158,8
52	La Indioteria Urbana	2583	X1	PC	224	14	258,3	151,2
53	La Indioteria Rural	226	X1	PC	80	5	22,6	16,8
54	Arxiduc	1987	X1	PC	128	8	198,7	124,4
55	Marqués de Font Santa	1356	X1	PC	128	8	135,6	83,8
56	Son Rul·là	514	X1	PC	64	4	51,4	36,8
57	Mare de Dèu de Lluc	420	X2	PC	32	2	42	29
58	Son Cladera	4148	X1	PC	336	21	414,8	205,8
59	El Vivero	2591	X1	PC	192	12	259,1	170,6
60	Rafal Nou	1365	X1	PC	144	9	136,5	67
61	Rafal Vell	3196	X1	PC	256	16	319,6	190,4

VALORACIÓ TRACTAMENT DDD EN CLAVEGUERAM 2023

Codi	Barri						insect.	Prod.
		nombre	nivell	nivell	nom.	jornada	paner.	raticida
		tapes	paner.	rates	hores	dies	litres	quilos
62	Son Fortesa Nord	681	X1	PC	48	3	68,1	49,2
63	Els Hostalets	1333	X1	PC	128	8	133,3	81,4
64	Son Fortesa (Sud)	1094	X1	PC	96	6	109,4	68
65	Son Gotleu	1653	X1	PC	160	10	165,3	111,2
66	Can Capes	465	X1	PC	48	3	46,5	24,8
67	Son Canals	1207	X1	PC	96	6	120,7	61
68	La Soletat (Nord)	3490	X1	PC	240	15	349	183,2
69	Estadi Balear	2093	X1	PC	192	12	209,3	126,2
70	Pere Garau	8294	X1	PC	560	35	829,4	487
71	Foners	2779	X2	PC	208	13	277,9	148,2
72	Polígon de Llevant	1972	X1	PC	144	9	197,2	116,6
73	La Soletat (Sud)	896	X1	PC	80	5	89,6	43,6
74	Son Malferit	1276	X1	PC	96	6	127,6	82,2
75	Can Pere Antoni	209	X1	PC	32	2	20,9	15
76	El Molinar	5848	X1	PC	432	27	584,8	588,6
77	Es Coll d'en Rabassa	2163	X1	PC	288	18	216,3	126,4
78	Sa Riera							
79	Can Pastilla	3282	X1	PC	288	18	328,2	149
80	Aeroport	1670	X1	PC	128	8	167	94,4
81	Les Meravelles	3016	X1	PC	240	15	301,6	191
82	L'Arenal	5456	X1	PC	464	29	545,6	321,6
83	Es Pil·lari	1363	X1	PC	128	8	136,3	82,2
84	Son Ferriol	7220	X1	PC	576	36	722	443,4
85	S'Aranjassa	347	X1	PC	32	2	24,7	20,8
86	Sant Jordi	2093	X1	PC	192	12	209,3	134,8
87	La Casa Blanca	147	X1	PC	32	2	14,7	8,8
88	Zona Portuària	298	X1	PC	48	3	29,8	21,4
TOTALES		166058	0	0	13504	844	16495,8	9825,2

Nivell Rates

TC	totalment menjat	X0
PC	parcialment menjat	X1
NC	no menjat	X2

Nivell Paneroles

	Absència paneroles	X3 Més de 30 paneroles
	D'1 a 15 paneroles	
	De 15 a 30 panerones	

CONTROL DE COLOMS

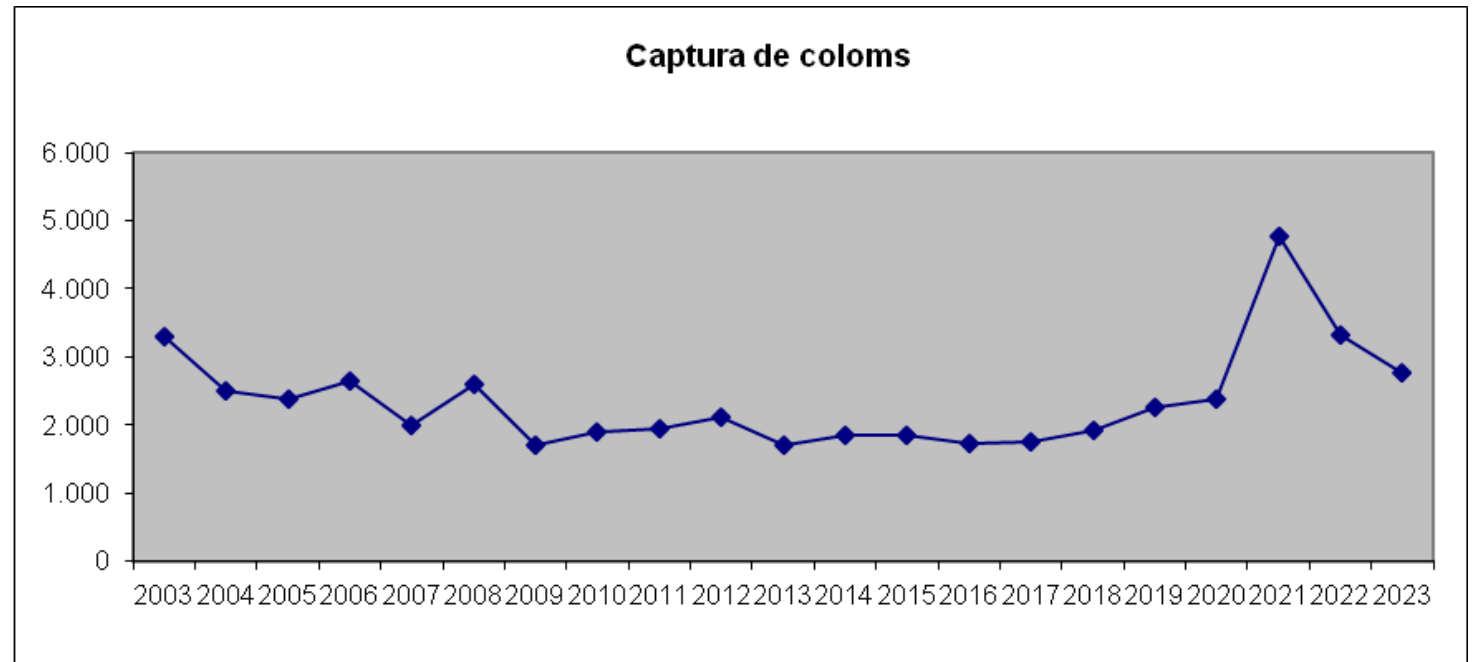
Per al control dels coloms disposem d'una xarxa trampa –canó i unes gàbies– que instal·lem a diversos punts de la ciutat.

Les captures de coloms efectuades al llarg de 2023 són les següents:

Gàbies recollides per Son Reus	1500
Canons recollits per empresa externa (Lokímica).....	1260
Total	2760

ANY TOTAL

2000.....	2.655
2001.....	2.390
2002.....	2.413
2003.....	3.291
2004.....	2.504
2005.....	2.385
2006.....	2.648
2007.....	1.994
2008.....	2.585
2009.....	1.697
2010.....	1.907
2011.....	1.936
2012.....	2.119
2013.....	1.669
2014.....	1.848
2015.....	1.842
2016.....	1.718
2017.....	1.762
2018.....	1.921
2019.....	2.256
2020.....	2.367
2021.....	4.772
2022.....	3.328
2023.....	2.760



EDUCACIÓ MEDIAMBIENTAL

Des de l'any 1993 el Centre Sanitari disposa d'una Aula d'Educació Mediambiental, destinada inicialment a la població escolar, amb l'objectiu de destacar la protecció mediambiental, tant a les ciutats com fora d'aquestes. L'aula ha rebut aproximadament uns 25.894 infants des de la seva creació. Durant l'any 2023 varen visitar el centre 501 infants.